

RespoSorb® Silicone Border

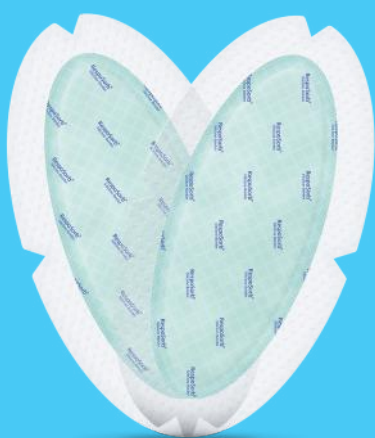
l'efficacité repensée

HARTMANN



Le soin des plaies reste un défi du quotidien

Afin d'accompagner au mieux les patients et les soignants, HARTMANN a développé **RespoSorb® Silicone Border** : un hydrocellulaire de nouvelle génération.*



- + Efficace¹
- + Polyvalent¹
- + Respectueux du patient¹



Conçu pour apporter de meilleurs résultats cliniques par rapport aux pansements mousses comparables⁽²⁾



- + Cœur de cellulose avec SAP⁽³⁾ pour la diffusion et la rétention des exsudats
- + Gère les fluides plus efficacement que les pansements mousses⁽⁴⁾

1. Compliance to Claim RespoSorb® Silicone Border EVO 20.06.2023 * nouvelle génération : pansements hydrocellulaires avec technologie cellulose + SAP versus pansements hydrocellulaires de première génération avec technologie mousse. 2. Mousses comparables: MepilexBorder Flex Carré, AquacelFoam, AquacelFoamPro, AllevynLife, AllevynGentleBorder, BiatainSilicone, UrgotulBorder, UργοstratPlus Border. VladicaM. Veličković, Journal of Tissue Viability, <https://doi.org/10.1016/j.jtv.2022.04.005>. 3. Polymères Super Absorbants. 4. Meilleure absorption et rétention (g/cm2) que les pansements hydrocellulaires mousses avec ou sans fibres de SAP – test réalisé avec une solution saline. Comparative Studies RespoSorb® Silicone Border (EVO) against siliconized foam dressings n=3 TM-404_SMTL Lab_20/02/2023.

RespoSorb® Silicone Border



	Taille du pansement Taille du coussin	ancien code	nouveau code	Code barre nouveau code	
	8x8 cm (3,5x3,5 cm)		4 052 199 579 580		
	10x10 cm (5x5 cm)	4 052 199 298 467	4 052 199 579 542		
	12,5x12,5 cm (7,5x7,5 cm)	4 052 199 298 504	4 052 199 579 504		
	15x15 cm (9,5x9,5 cm)		4 052 199 580 227		
	17,5x17,5 cm (11,5x11,5 cm)	4 052 199 298 542	4 052 199 630 533		
	20x20 cm (14,5x14,5 cm)		4 052 199 579 986		
	16x26 cm (10,5x20,5 cm)		4 052 199 580 142		
	13x15,5 cm (7,5x10 cm)		4 052 199 579 948		
	12x23 cm (6,5x17,5 cm)		4 052 199 579 863		
	18x18 cm (12,6x12,6 cm)		4 052 199 580 180		Disponible en 2024
	23x23 cm (17,6x17,6 cm)		4 052 199 579 900		Disponible en 2024
	25x25 cm (18,6x17,2 cm)		4 052 199 579 627		Disponible en 2024

Les produits de la gamme RespoSorb® Silicone Border et RespoSorb® Silicone sont destinés pour les plaies aiguës et chroniques, modérément à fortement exsudatives. DM de classe : IIb. Fabricant : PAUL HARTMANN AG. Organisme notifié : CE0123. Lire attentivement les instructions figurant dans la notice (et/ou sur l'étiquetage). Remboursé(s) par les organismes d'assurance maladie : consultez les modalités sur le site www.ameli.fr. Date de création : 08.2023. Réf : MAILING BAC RSB. Laboratoires PAUL HARTMANN S.à.r.l. - 9 route de Sélestat - 67730 Châtenois - RCS COLMAR 325 158 038